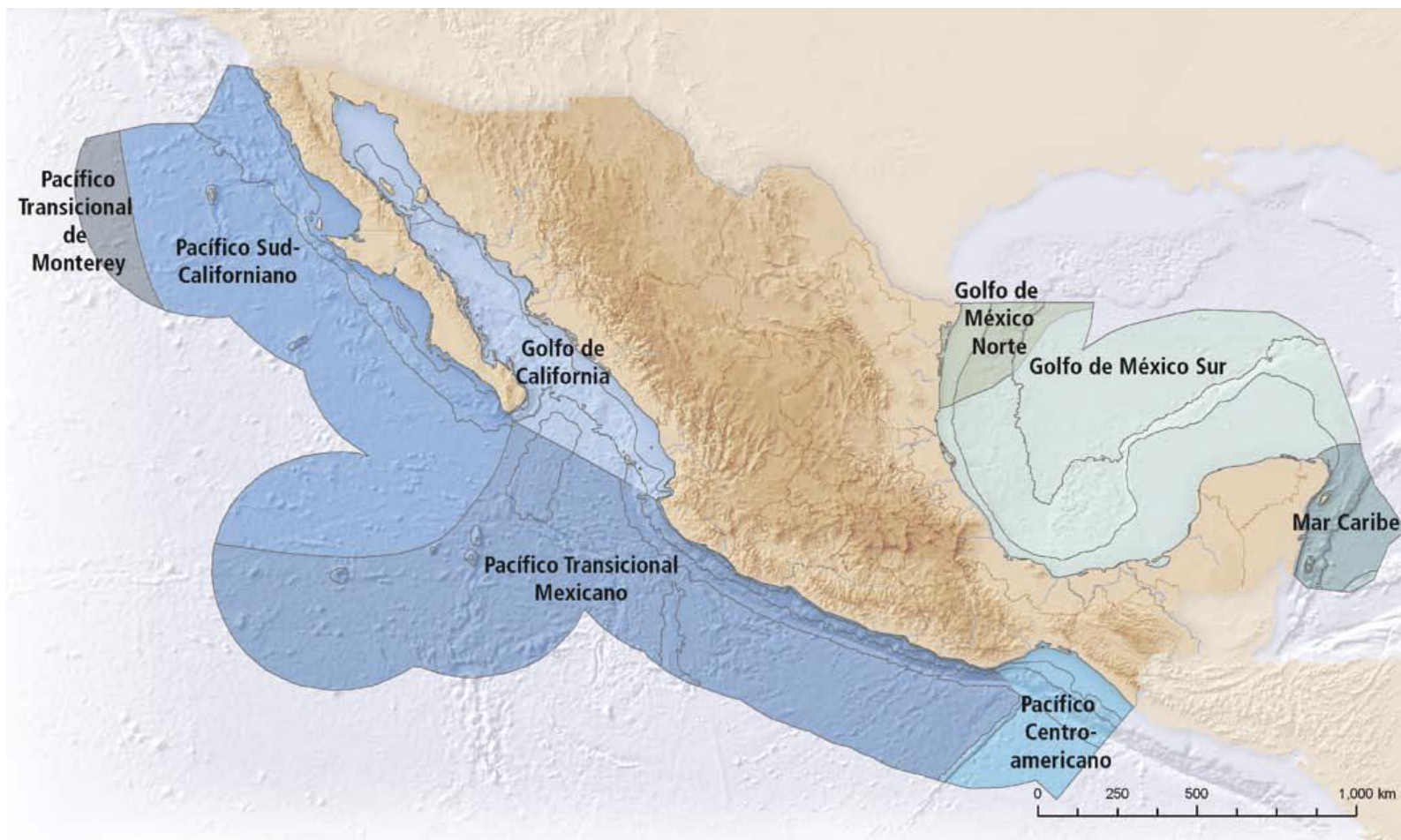


Segunda Semana de la Diversidad Biológica 28 de agosto de 2012

Biodiversidad Marina de México

Roberto Iglesias-Prieto
Unidad Académica de Sistemas Arrecifales
Instituto de Ciencias del Mar y Limnología
Universidad Nacional Autónoma de México

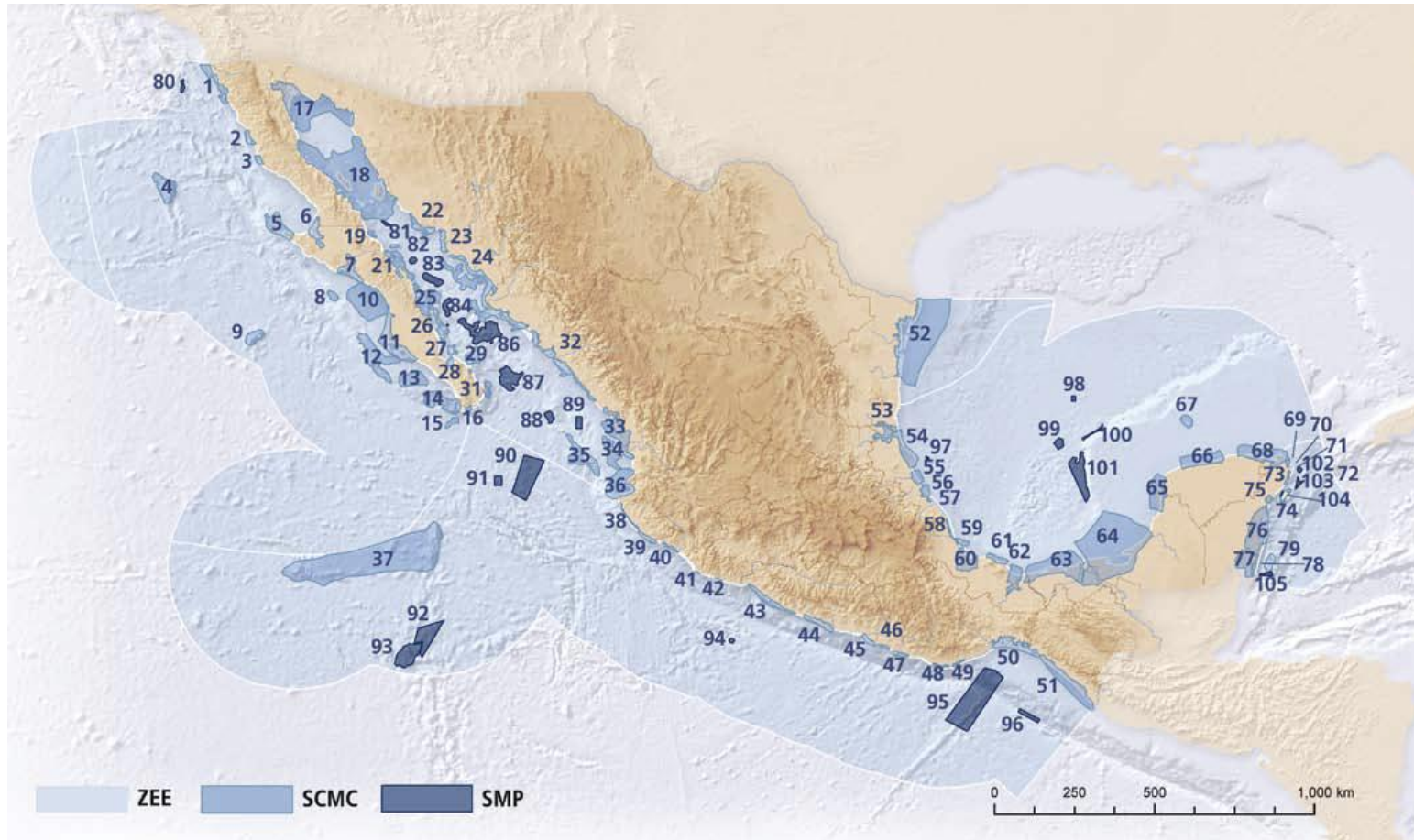
Segunda Semana de la Diversidad Biológica 28 de agosto de 2012



Ecorregiones de Norteamérica para México: tonos azules nivel I, contorno gris nivel II.

CONABIO 2007 Análisis de vacíos y omisiones en conservación de la biodiversidad marina de México: océanos, costas e islas México,

Segunda Semana de la Diversidad Biológica 28 de agosto de 2012

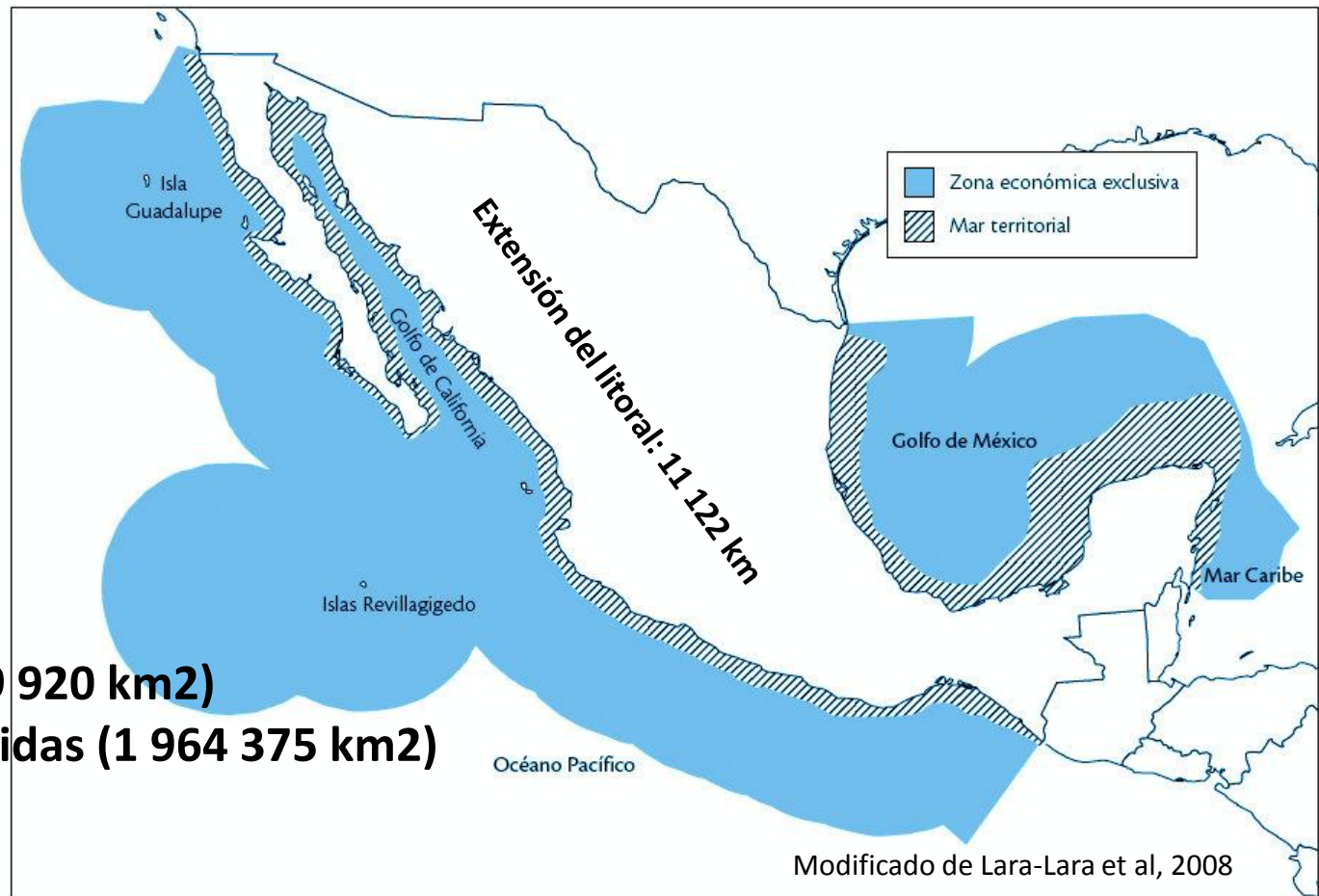


Sitios prioritarios para la conservación de la biodiversidad costera y del margen continental (**SCMC**) y de mar profundo (**SMP**) de México

CONABIO 2007 Análisis de vacíos y omisiones en conservación de la biodiversidad marina de México: océanos, costas e islas México,

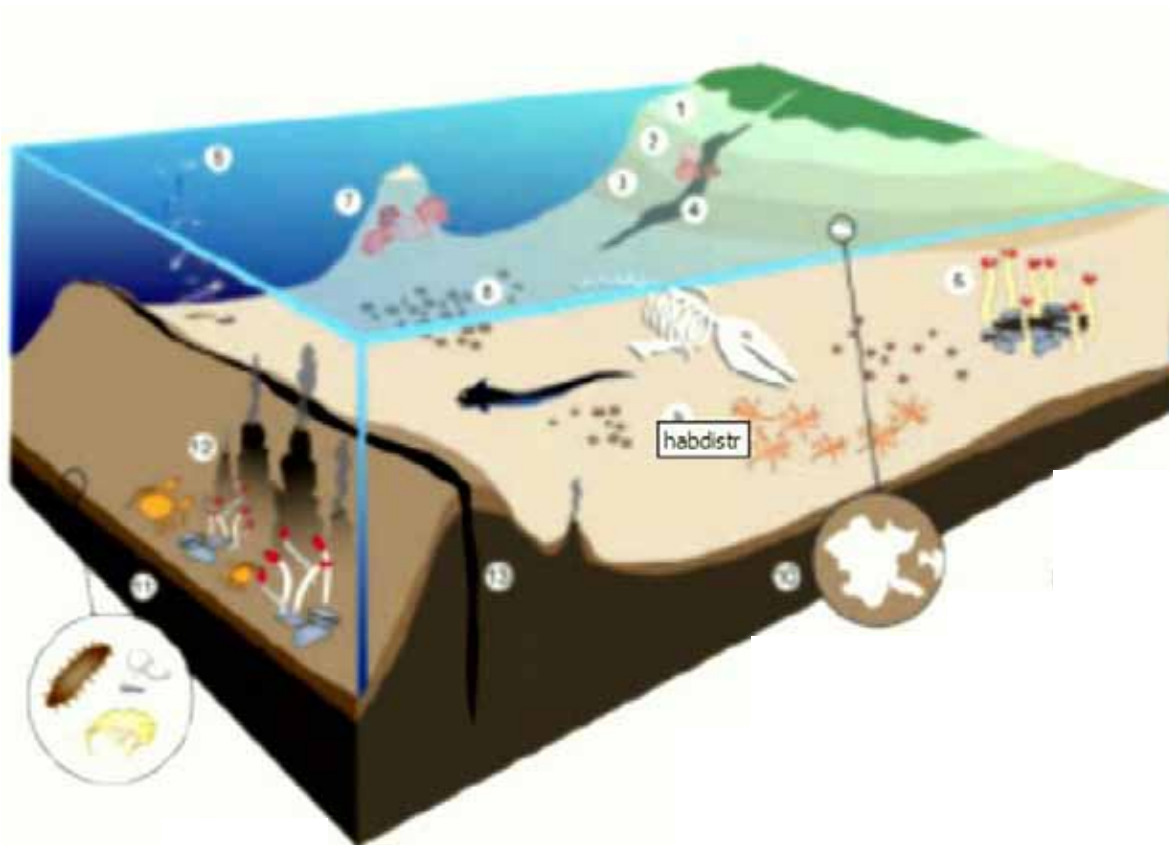
Segunda Semana de la Diversidad Biológica 28 de agosto de 2012

ZONA ECONÓMICA EXCLUSIVA DE MÉXICO



Segunda Semana de la Diversidad Biológica 28 de agosto de 2012

AMBIENTES BÉNTICOS DE MAR PROFUNDO



- 1- Plataforma continental externa
- 2- Talud
- 3- Reborde continental
- 4- Cañones
- 5- Filtraciones frías
- 6- "nieve" orgánica
- 7- Montes submarinos
- 8- Campos de nódulos de Mn
- 9- Planicie abisal
- 10- Zona de mínimo Oxígeno (tapetes bacteriales)
- 11- Carcasas de ballena
- 12- Ventilales hidrotermales
- 13- Trincheras

BUQUES OCEANOGRÁFICOS DE LA UNAM



Eslora: 50 m

Manga: 11 m

Tripulación: 15

Personal científico: 21

AUTONOMIA: 30 días

B/O "EL PUMA"

Operativo desde 1980.

B/O "JUSTO SIERRA"

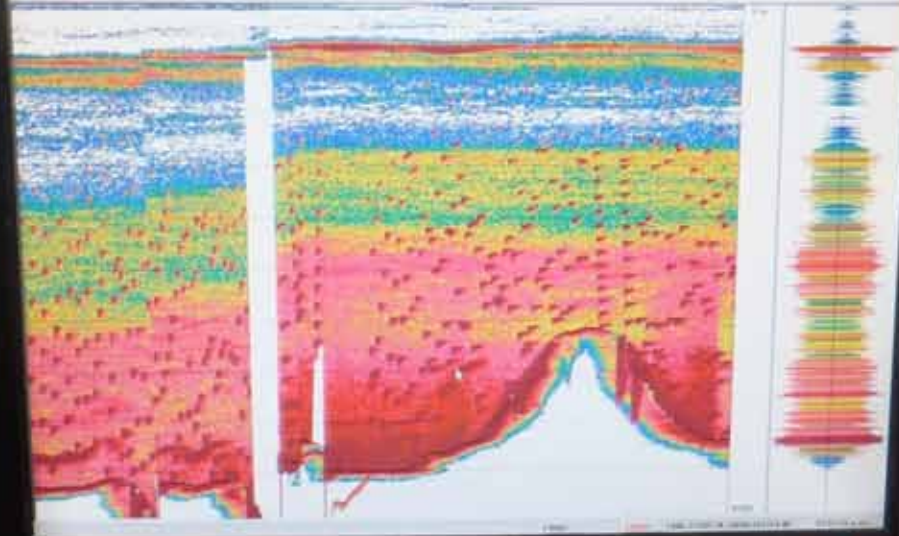
Operativo desde 1982

PERFILADOR en 3D "MULTIBEAM"

TOMAR LA POSICION DEL
MONITOR NOBELTEC

ES60

3544 m



SAMSUNG

NUCLEADOR DE CAJA “REINECK” (BOX CORER)

PESO: 750 KG

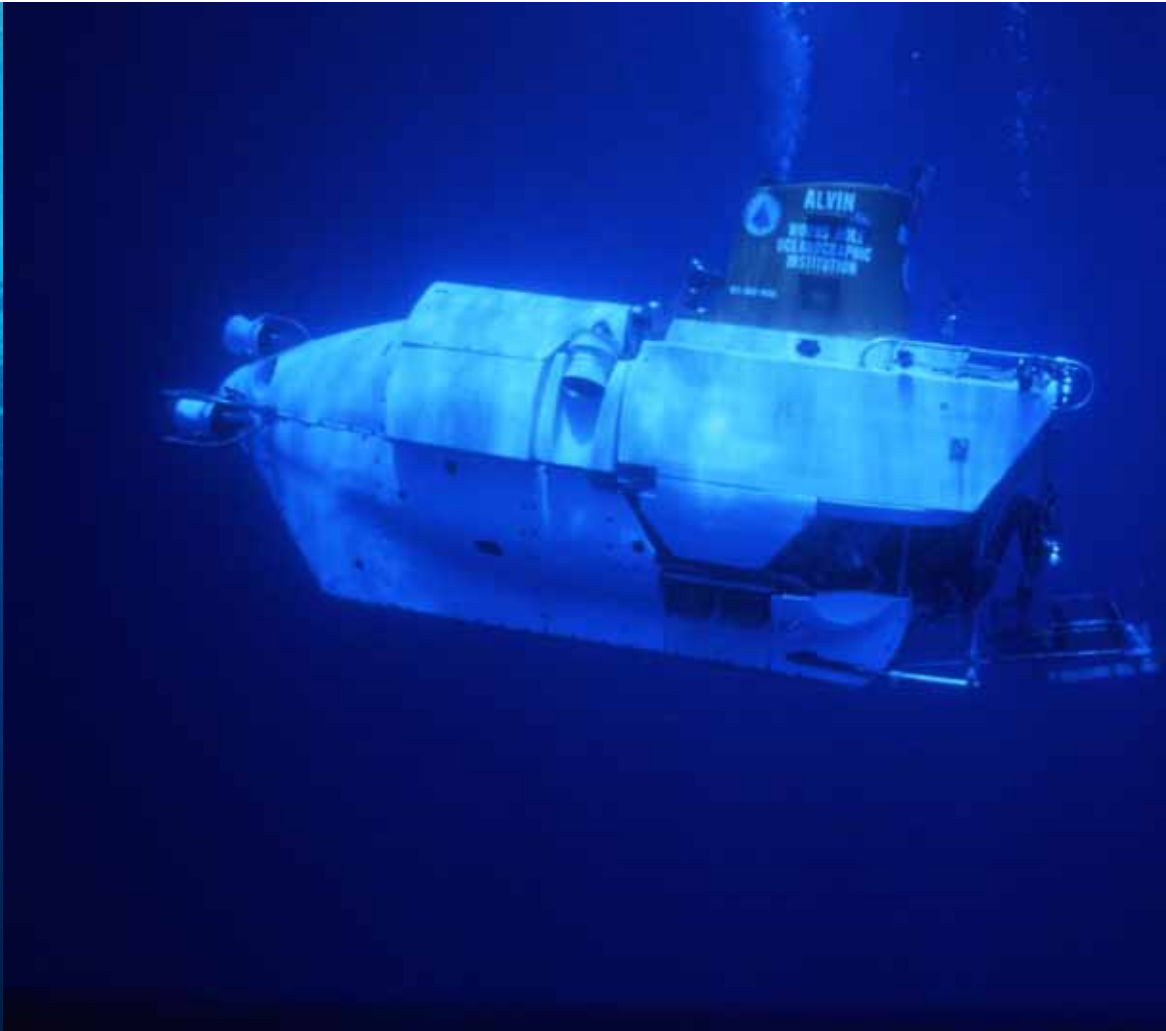
**CAJA: 40-60 cm de lado,
60-80 cm de alto**

Capacidad: aprox 80 L



**ALCANCE:
varios miles de metros**

Segunda Semana de la Diversidad Biológica 28 de agosto de 2012



Segunda Semana de la Diversidad Biológica 28 de agosto de 2012



UASA



Segunda Semana de la Diversidad Biológica 28 de agosto de 2012

PLANICIE ABISAL



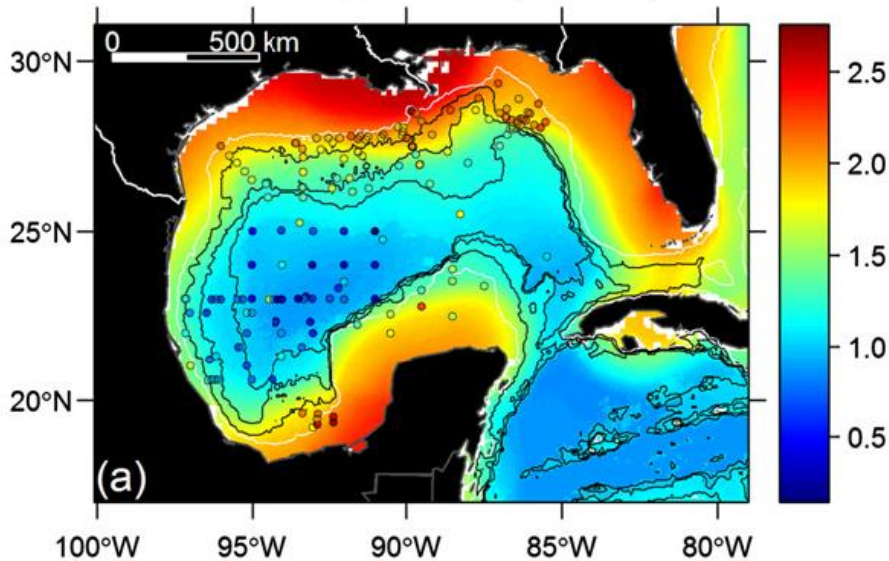
Alvinella pompejana Desbruyeres & Laubier, 1980 21oN



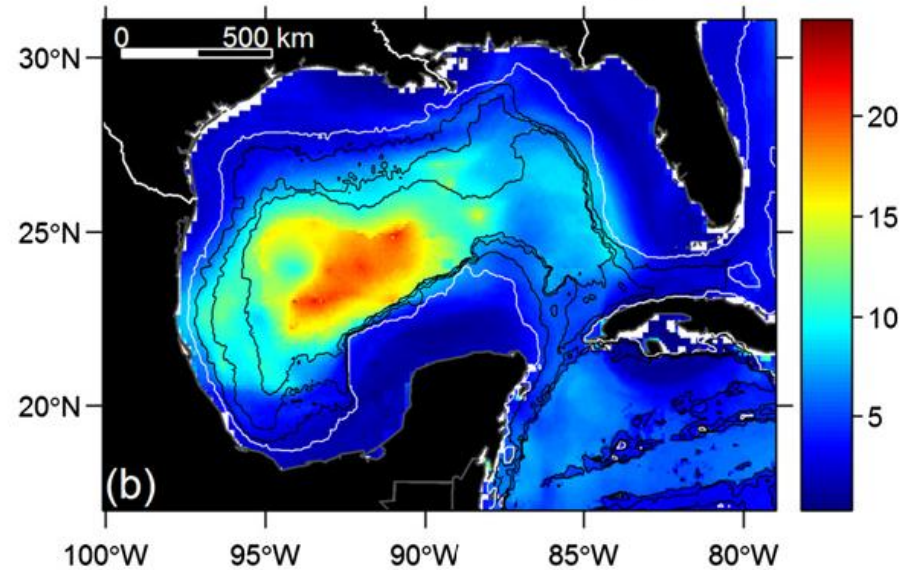
Segonzac *et al.*, 2006

Segunda Semana de la Diversidad Biológica 28 de agosto de 2012

Mean \log_{10} biomass (mg C m^{-2})



Coefficient of variation (%)



Contents lists available at SciVerse ScienceDirect

Deep-Sea Research I

journal homepage: www.elsevier.com/locate/dsri



Standing stocks and body size of deep-sea macrofauna: Predicting the baseline of 2010 Deepwater Horizon oil spill in the northern Gulf of Mexico

Chih-Lin Wei^{a,*}, Gilbert T. Rowe^{b,d}, Elva Escobar-Briones^c, Clifton Nunnally^d,
Yousria Soliman^e, Nick Ellis^f

Segunda Semana de la Diversidad Biológica 28 de agosto de 2012



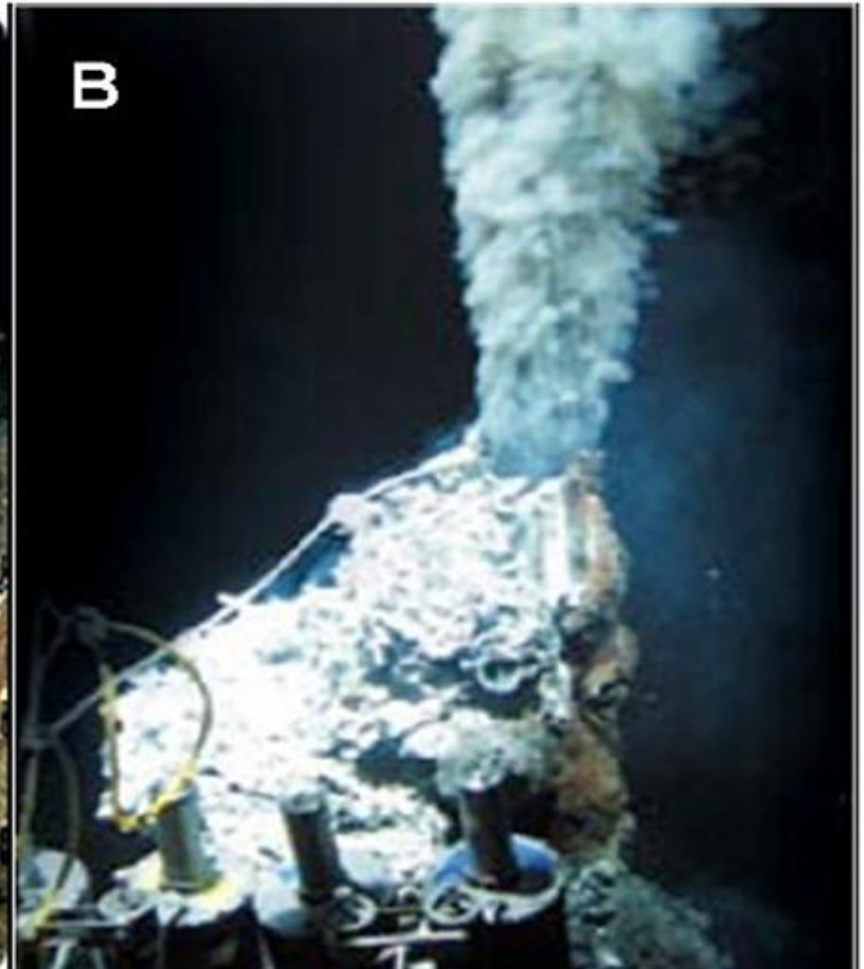
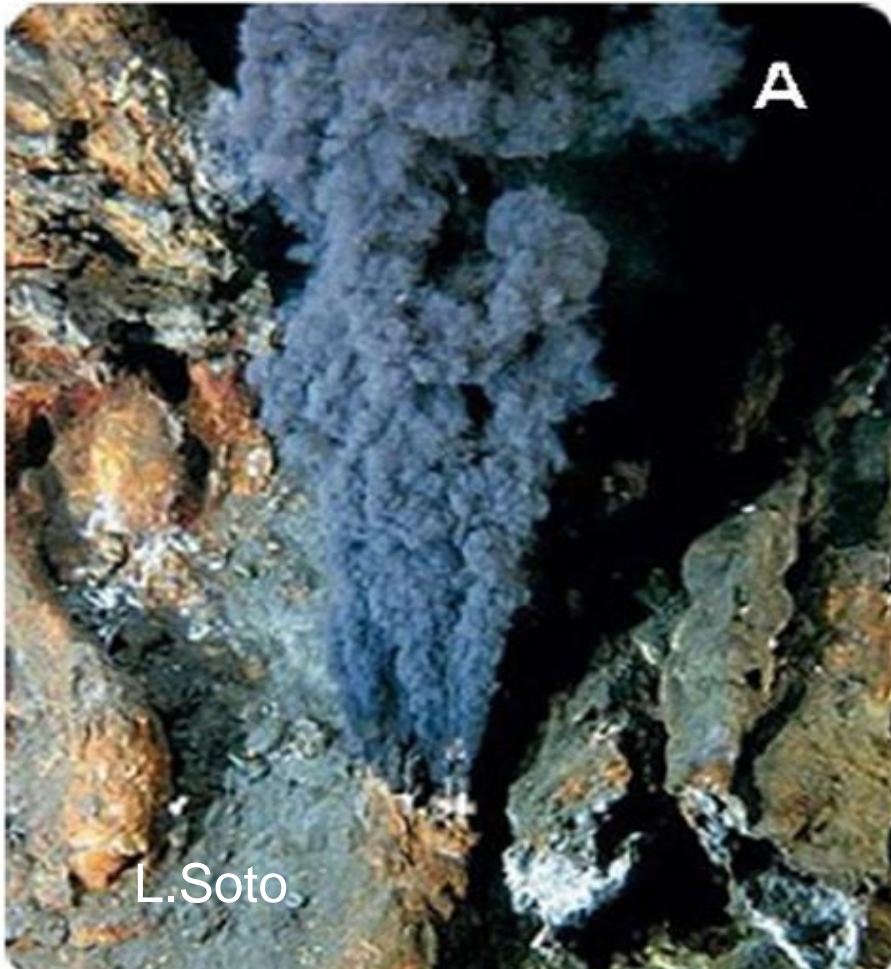
Photograph by Brian Skerry

Right Whales
National Geographic, October 2008
© 2008 National Geographic Society. All rights reserved.

CARCASAS DE BALLENA EN EL FONDO MARINO



Segunda Semana de la Diversidad Biológica 28 de agosto de 2012



Segunda Semana de la Diversidad Biológica 28 de agosto de 2012

V. Solís-Weiss

Riftia
pachyptila

*Calyptogenia
magnifica*



Segunda Semana de la Diversidad Biológica 28 de agosto de 2012



Segunda Semana de la Diversidad Biológica 28 de agosto de 2012



Segunda Semana de la Diversidad Biológica 28 de agosto de 2012



Segunda Semana de la Diversidad Biológica 28 de agosto de 2012



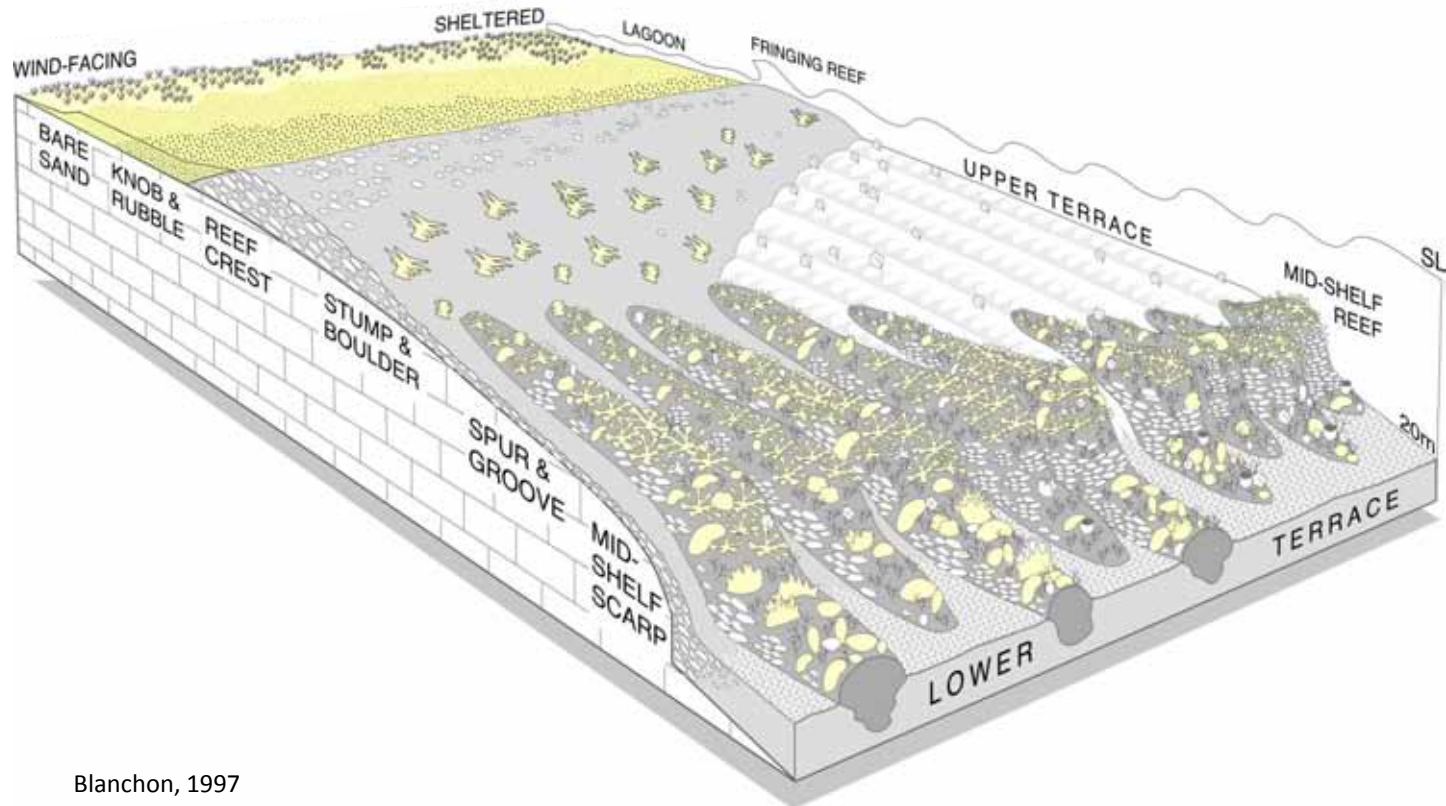
UASA



Segunda Semana de la Diversidad Biológica 28 de agosto de 2012



Una estructura geológica

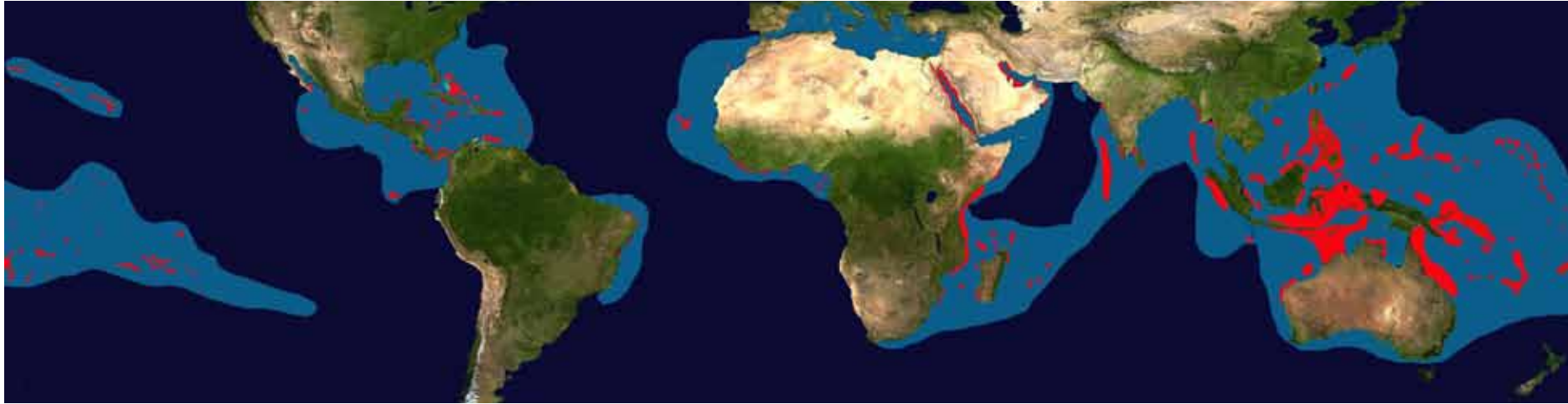


Blanchon, 1997

El ecosistema mas diverso (marino)



Arrecifes de Coral y Sociedad: para una población superior a los 500 millones, los sistemas arrecifales son la principal fuente ingresos y para mas de 200 millones, los organismos arrecifales son la principal fuente de proteína



UASA



Turismo de Sol y Playa



UASA

Unidad Académica de Sistemas Arrecifales



